

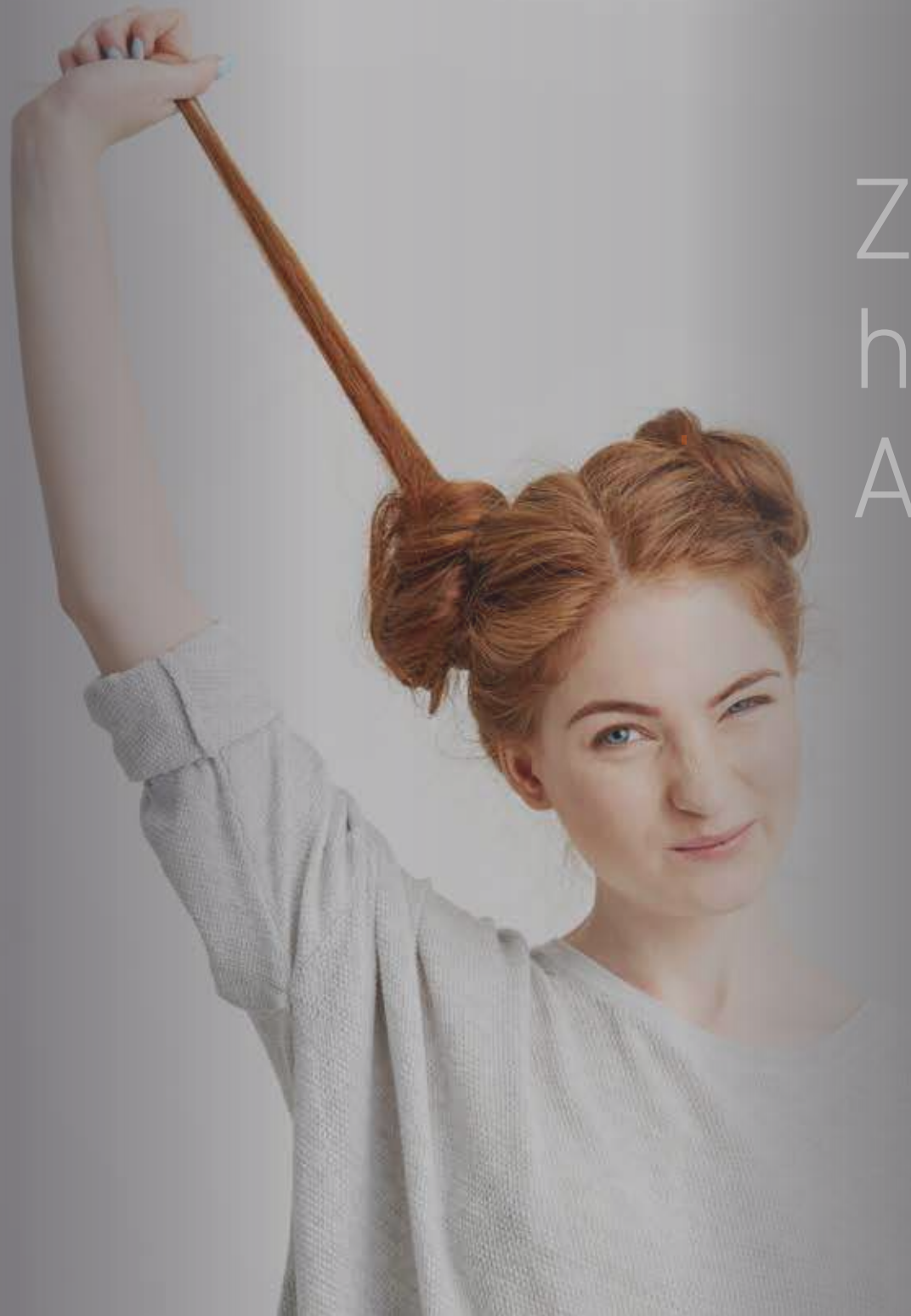
KAMINEINSÄTZE 2025

DIE ZEITEN ÄNDERN SICH, MEIN FEUER BLEIBT.

WWW.AUSTROFLAMM.COM



AUSTROFLAMM



Zeit für
höchste
Ansprüche!



index

INHALT

04

Der Zeit voraus

06

Neu & Innovativ

08

Austroflam Technologie

18

Kamineinsätze / Impressionen

50

Technische Details

54

Wartung



1 Sebastian Köck

2 Doris Pfeiffer

3 Ferdinand Huemer

4 Teresa Huemer

5 Andreas Schönfeld

Das Feuer ist der Ursprung von allem.

FERDINAND HUEMER,
EIN VIELSEITIGER PIONIER.



1983 BEGANN DIE ERFOLGSGESCHICHTE mit der Idee vom Firmengründer Ferdinand Huemer effiziente Kaminöfen in innovatives Design zu verpacken. Schon 1995 war auch der bedienerfreundliche Pelletofen geboren. Mit Kreativität, Tatendrang, Mut und Zielstrebigkeit machte er sein Unternehmen im Rekordtempo zu einer fixen Größe am Kaminofenmarkt!

AUSTROFLAMM IST DER PIONIER in der Verwendung von Keramik, entwickelte neuartige Speichermaterialien wie HMS (Heat Memory System), XTRA Speicherwärme und

das selbst entwickelte und produzierte Keramott – und war damit maßgeblich daran beteiligt, dass sich die Emissionswerte für Festbrennstoffe gravierend verringert haben. Die Austroflam Hafnerprodukte in bester Qualität runden das Angebot für den Ofenbau perfekt ab!

DEM ZEITGEIST IMMER EINEN SCHRITT VORAUS wurde ein brandneues Backfach entwickelt, das bei vielen Kamineinsätzen verbaut werden kann. Unabhängig sein und die Wärme nachhaltig auch fürs Kochen nützen ist einfach perfekt!

*Nachhaltiges Denken und Handeln, Teamgeist und Partnerschaft
zeichnen unser Unternehmen seit 40 Jahren aus.*



NEU!

**KAMINEINSATZ
MIT BACKFACH**

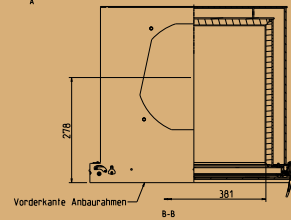
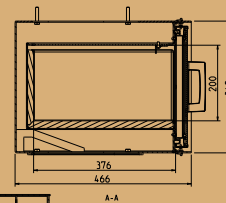
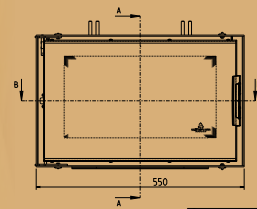
Möglich bei den Kamineinsatz-Modellen:
45x51K, 45x57K, 45x68K, 55x51K,
55x57K, 65x51K, 65x57K, 75x39K, 75x57K

Backfach für Kamineinsätze

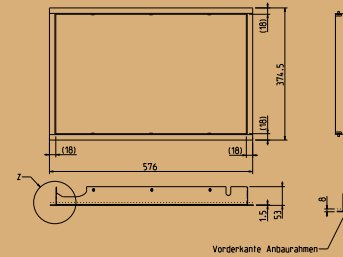


GESCHMACKVOLLES KAMIN UPGRADE!

Für die neue Unabhängigkeit haben wir im Haus Austroflamm ein Gustostückerl entwickelt: den **KAMINEINSATZ MIT BACKFACH!** Ein Produkt - perfekt für den Ofenbau - innovativ und individuell verbaubar! Mit dem neuen Backfach für Kamineinsätze in gewohnter Qualität des österreichischen Traditionsunternehmens können Sie die Energie vom Kamineinsatz jetzt auch für ein vollwertiges Backfach nutzen!



⇒ BACKFACH



⇒ DESIGNRAHMEN



⇒ BACKFACH / SCHNITTBILD

KAMINEINSATZ 55X51K
MIT BACKFACH

NEU

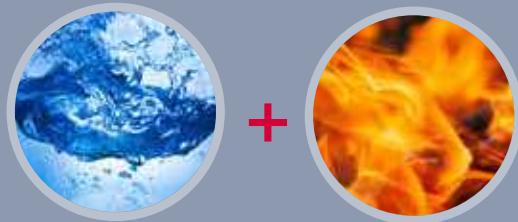




1x heizen = doppelt gespart

DER AQUAHEAT HOLZKAMINEINSATZ ist ein richtiger Energiesparmeister mit Energieeffizienzklasse A+. Heißes Wasser aus dem 49l Wassertank wird in den Heizkreislauf eingespeist. **Ihre Zentralheizung verbraucht dadurch weniger Energie!** Das AQUAHEAT-Gerät zeichnet sich durch eine äußerst einfache Bedienung aus.

TIPP: In Kombination mit Solarenergie können Sie damit an vielen Tagen unabhängig von externer Energie sein. Erzeugen Sie damit warmes Wasser für z. B. eine Fußbodenheizung aber genauso Heißwasser für Bad und Dusche.



AUSTROFLAMM TECHNOLOGIE

AQUAHEAT WASSERFÜHRENDER KAMINEINSATZ (HOLZ)



65x51-K-AQUAHEAT
MIT 49L WASSERTANK
ZUR HEIZUNTERSTÜTZUNG
IHRER ZENTRALHEIZUNG

AQUAHEAT 

WASSERFÜHRENDES
KAMINSYSTEM



Wir haben ein Auge auf *Nachhaltigkeit!*

KERAMOTT - PATENTIERTE AUSTROFLAMM - TECHNOLOGIE

MODERNSTE KAMINANLAGEN benötigen neben Designideen auch enorme Entwicklungsarbeit im Bereich der Verbrennungstechnik.

Ein wesentliches Beispiel dafür ist die Feuerraumauskleidung:

Die Feuerraumauskleidung zählt zu den wichtigsten Komponenten eines Kamineinsatzes, Kamin- oder Pelletofens. Genau für diesen Bereich haben wir Keramott entwickelt.

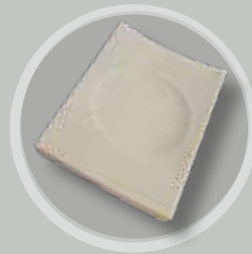
Schadstoffarme Verbrennung

Keramott zeichnet sich durch ein besonderes Verhältnis zwischen Wärmedämmung und Wärmeleitung aus, wodurch schneller hohe Brennraumtemperaturen erreicht werden. Erst dadurch wird eine „saubere“, schadstoffarme Verbrennung möglich.

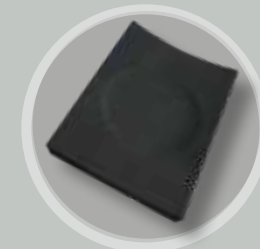
Überzeugende Gießfähigkeit. Damit sind spezielle Formen möglich, wodurch der Kontakt der Feuerraumauskleidung mit dem Brennstoff vermieden wird und sich die Luftströmung verbessert, was der Entstehung der so bezeichneten „cool spots“ vorbeugt.

Reduzierter Reinigungsaufwand

Dabei ist das Material hoch hitzebeständig bis ca. 1.200 °C. Zudem kann sich der Feuerraum dadurch auch „freibrennen“, die Auskleidung nimmt Ruß weniger an als vergleichbare Materialien und bleibt schön hell.



Weiβes KERAMOTT



Schwarzes KERAMOTT

Bei allen Austroflamm-Kaminanlagen besteht die Feuerraumauskleidung aus KERAMOTT.



64x33x51S3 MIT WEISSEM KERAMOTT

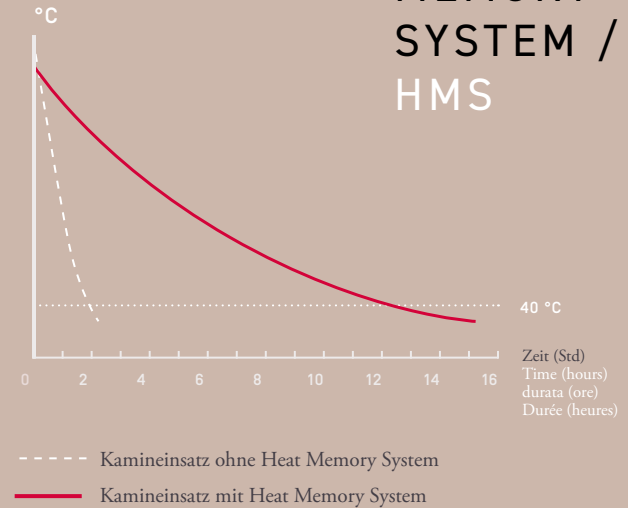
HEAT MEMORY SYSTEM / HMS

HEAT MEMORY SYSTEM

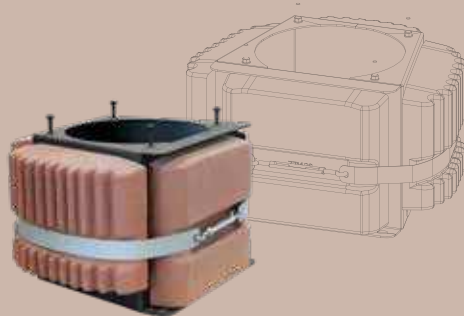
PATENTIERT & HERAUSRAGEND: Wärme einfach und effizient speichern mit dem patentierte Heat Memory System von Austroflamm!

Die schwere hydraulisch gebundene Speichermasse (Raumgewicht 2,7 kg/l) mit hoher Wärmespeicherkapazität kann direkt an der Außenseite des Feuerraums die Wärme aufnehmen und dann über einen langen Zeitraum wieder abstrahlen.

WICHTIG: Die Speichermasse muss möglichst nahe an die Wärmequelle, also den Feuerraum des Ofens, gebracht werden.



Bei Austroflamm wird die Speichermasse deshalb auch gleich in die Öfen hineingepackt. Selbstverständlich ist auch die Art der Anbringung patentiert.



SPEICHERBOX

Die Speicherbox besteht aus Stahl und ist mit Speichermasse (Heat Memory System, patentiert) ummantelt und erhöht zusätzlich die Speicherkapazität. Sie wird zwischen Grundkorpus und Abgassammler montiert.



AUFSATZSPEICHERRINGE

Einfache Möglichkeit, den Wirkungsgrad des Austroflamm Kamineinsatzes weiter zu erhöhen. Sie werden zwischen Grundkorpus und Abgassammler montiert.



NACHHEIZKASTEN MIT HMS

Maximale Energieausbeute durch den Austroflamm Nachheizkasten mit HMS!

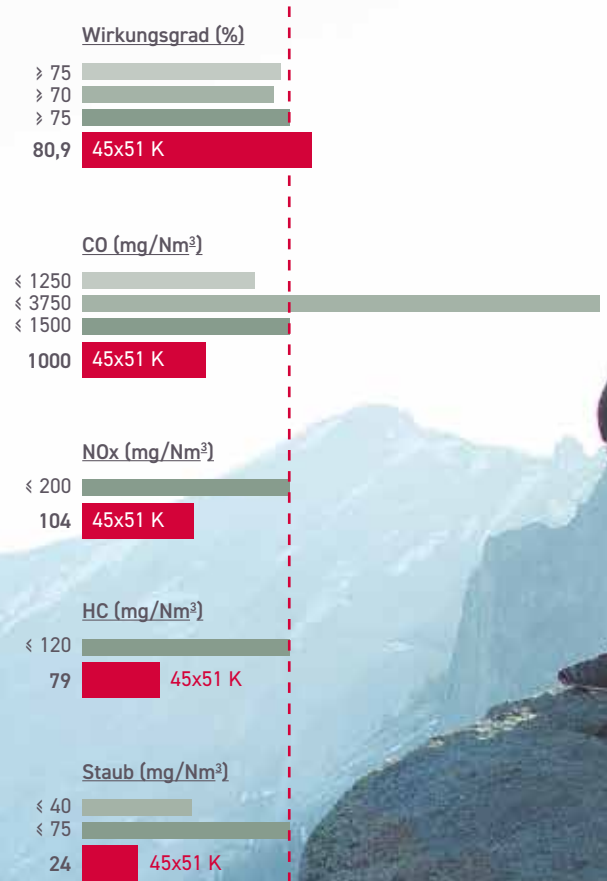
Wir *halten*
uns die Energie
lange *warm!*

Wir *brennen* für saubere Luft.

VERBRENNUNGSTECHNIK

Natürlich sind unsere Geräte bekannt für ihr ausgefeiltes Design. Aber Technik, und vor allem Verbrennungstechnik, sind uns mindestens ebenso wichtig. Wir gehen mit unseren Technikern über die geforderten Normen hinaus: Emissionswerte für CO, Staub etc. unterschreiten die Grenzwerte, auch die der 2. Stufe der BImSchV in Deutschland, wesentlich!

GRENZWERTE LT. EN 13240 BZW. DIN PLUS



- BImSchV 2. Stufe
- EN 13240
- DIN Plus
- Austroflamm:
Werte am Beispiel
Kamineinsatz 45x51 K

AUSTROFLAMM TECHNOLOGIE
INNOVATIVE
VERBRENNUNGS-
TECHNIK



45x51 K 2.0

Der ap(p)solute *Heizkomfort*

ABBRANDSTEUERUNG "INSERT CONTROL"

Lassen Sie sich die Luftregelung von der automatischen Abbrandsteuerung Insert Control abnehmen. Der einzigen Steuerung mit Abbrandkurven speziell für Austroflam- Einsätze. Mit der APP geht das komfortabel vom Sofa aus. Alles mit dem Smartphone (iOS oder Android) überwachen - das ist Sicherheit und echter Heizkomfort.



INSERT CONTROL
*Unsichtbar verbaut in
Ihrem Kamineinsatz →*

Netzteil

*Temperatur
Sensor*



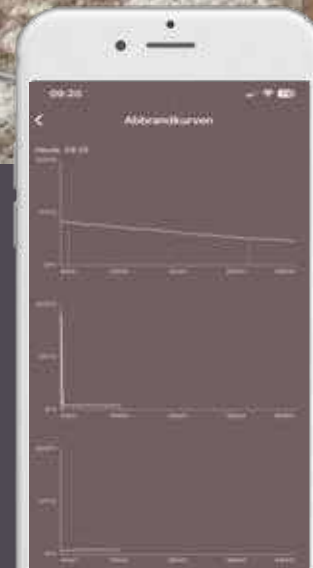
Steuerungseinheit

*Bowdenzug
(100cm)*

AUSTROFLAMM TECHNOLOGIE

ABBANDSTEUERUNG "INSERT CONTROL" OPTIONALES ZUBEHÖR

MIU XTRA
75 x 39 K





F E U E R

IMPRESSIONEN

D E S I G N

INSPIRIEREN & FASZINIEREN
Mit Ihrem Kamineinsatz von Austroflamm
sind der Fantasie keine Grenzen gesetzt.
Gestalten Sie Ihre persönliche Feuerinsel.

20

FRONTKAMINE



26

DESIGNKAMINE
KAMINBAUSATZ



30

TUNNELKAMINE



34

ECKKAMINE



40

DREISEITIG
VERGLASTE KAMINE



46

VUUR DRIE





FRONT
KAMINE

BILDSCHÖNES *Feuerspiel!*

Unser Verwandlungskünstler bringt jedes Kaminliebhaber-Herz zum schmelzen. Der Gestaltungsfantasie sind dabei keine Grenzen gesetzt. Modern, klassisch, traditionell - verbauen Sie Ihren Kamineinsatz wie es Ihnen gefällt.



65 x 57 S 2.0

Abb. links:
120 x 45 S 2.0





55 x 57 K 2.0



45 x 68 K 2.0

Natürlich schön - in jeder Form!

Abb. links:
65 x 57 K 2.0



75 x 39 K 2.0

KLASSISCH ODER MODERN

*Ganz nach meinem Geschmack gestalten ist Musik in meinen Ohren.
Vom klassischen Landhaus bis zum modernen Großstadtloft -
mit AUSTROFLAMM Kamineinsätzen wird jede Idee ein Hit!*



80 x 64 S 2.0



75 x 39 S 2.0

DESIGN KAMINE



MIU & MIU XTRA

DESIGNKAMIN / BAUSATZ

*Geschmackvolle Varianten,
auch als Tunnelkamin erhältlich!*

*Miu ist ein Tunnelgerät (75x39 K II). Als einseitiger Kamineinsatz und
Klapptür (75x39 K 2.0) ist der Miu Xtra mit XTRA Speichertechnologie
konzipiert. Beide sind als komplette Bausätze erhältlich.*



MIU XTRA MIT 75x39 K 2.0

K E R A X T R A



KERA XTRA

DESIGNKAMIN / BAUSATZ

*Dieses stylische Gesamtpaket ist mit
XTRA Speichertechnologie erhältlich*

*Der Kera Xtra 45 ist mit Klapptüre, Keramikset, mit und ohne Holzlagerfach
in verschiedenen Keramikfarben und edlem Klapptürgriff erhältlich!*

Ein echtes Schmuckstück in jedem Raum!



X T R A



4 5 x 5 1 K 2 . 0



4 5 x 5 1 K 2 . 0
KeraXtra

T U N N E L
K A M I N E



WIR LIEBEN *feurige* NATURSCHAUSPIELE!

*Ausgeschlafene Ideen für kreative Köpfe - teilen, inszenieren, wohlfühlen -
mit Kamineinsätzen von Austroflamm geht Ihnen das Ideenfeuerwerk nie aus.*

*Das zweiseitige Tunnelgerät - stylisch im Bereichselement integriert - ist ein Lichtblick
mit faszinierender Feuerinszenierung aus 2 unterschiedlichen Positionen!*



7 5 x 3 9 S II



Abb.links:

7 5 x 5 1 S II 2 . 0

Der Vielfalt Raum geben!



45x57K 2.0 + 80x64S II

LIVE,
WORK,
CREATE.

75x39K II



E C K
KAMINE



FRISCHER WIND BEIM *Heizen*

Platzsparend und perfekt um das Feuer aus zwei unterschiedlichen Perspektiven im Raum genießen zu können. Das zweiseitige Feuerspiel schafft dabei eine kuschelige Atmosphäre.



38 x 38 x 57 K

63 x 40 x 51 S 2.0



Das Holzfach perfekt integriert!







63 x 40 x 42 K 2.0

E c k S T R E M
F E U R I G I N S Z E N I E R T

Eckkamine sind die geeignete Bühne für ein wunderschönes Holzfeuer. Sie spielen auch ihre Rolle als Feuerinsel perfekt und eignen sich nahezu für jede kreative Inszenierung.





DREI SEITIG

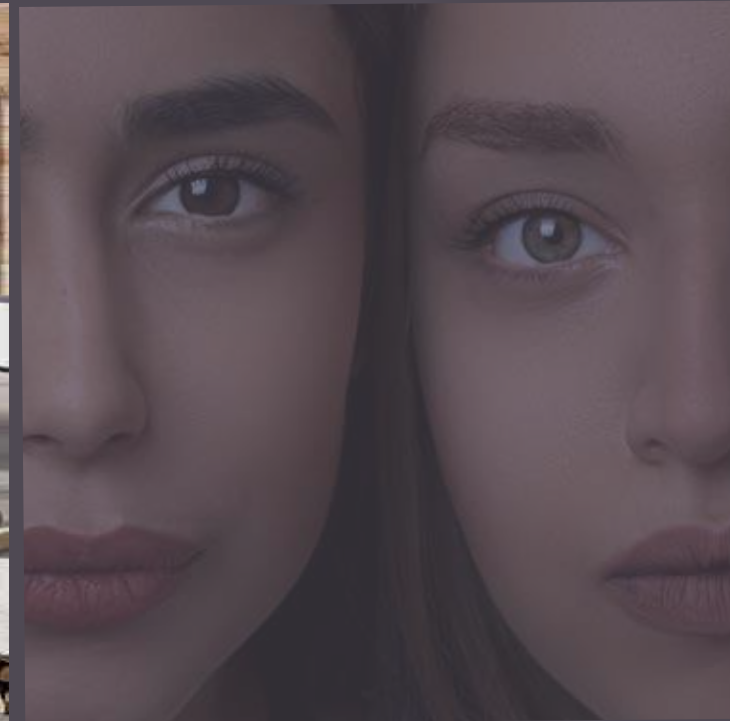
VERGLASTE KAMINE

WIR TEILEN UNSER *Feuer* GERNE!

*Der Kamineinsatz als kreatives Gestaltungselement ist im offenen Raumkonzept ein feuriger Hingucker.
Das von drei Seiten einsehbare Flammenspiel lädt in allen Bereichen zu gemütlichen Stunden ein.*



6 4 x 3 3 x 5 1 S 3





4 8 x 7 2 x 5 1 S 3



6 4 x 3 3 x 5 1 S 3

Unikate - nachhaltig schön!



WIR SPIELEN GERNE

MIT DEM *Feuer!*

Den Kamineinsatz als Bauelement ins Spiel zu bringen ist eine schöne Idee einen Raum zu strukturieren. Das dabei von allen drei Seiten einsehbare Flammenspiel verbreitet eine gemütliche Stimmung und ist dazu ein stilvolles Einrichtungelement. Durch die Vielzahl an unterschiedlichen Maßen und Modellen finden Sie für jede Raumgröße den passenden Kamineinsatz.

48 x 51 x 51 S3



V U U R
D R I E 6 0



PERFECT MATCH - *f e u r i g* & K R E A T I V

Die VUUR DRIE-Serie von Austroflam ist in jedem Raum eine Bühne mit faszinierendem 3-seitigem Flammenspiel. Der edle schwarze Feuerraum und die besonders schmalen Rahmenprofile machen den Kamineinsatz zum modernen Designerstück. Mit der beinahe vollständig hochschiebbaren Scheibe und der besonders großen Feuerstellenöffnung, bietet die VUUR DRIE-Serie höchsten Heizkomfort. Serienmäßig mit ebenem Feuerboden und Glutkorb ausgestattet, lässt sich der Kamineinsatz zusätzlich mit einem Grillsystem erweitern. Mit bewährter Austroflam-Technik ausgestattet, garantiert der Kamineinsatz eine emissionsarme, saubere Verbrennung.



V U U R D R I E 8 0



15 Gründe,

die einen Austroflamm
Kamineinsatz auszeichnen...

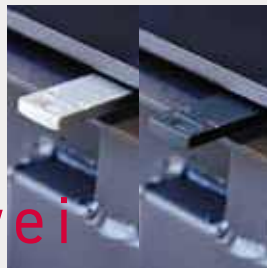
eins



KERAMOTT:

Helle Feuerraumauskleidung, die durch optimale Isolation für saubere Verbrennung sorgt.

zwei



BEDIENELEMENTE:

Verbrennungsluftregler sind als bestimmende Designelemente in mattchrom (auf Wunsch schwarz) ausgeführt und lassen sich sicher bedienen.

drei



RAUCHSAMMLER:

Für viele Modelle aus dauerhaft beständigem Gusseisen; alle Elemente 360° drehbar für einfachen Schornsteinanschluss.

vier



STELLFÜSSE:

Einfach, sicher und schnell einstellbar.

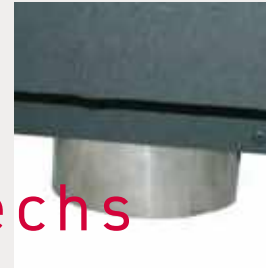
fünf



TÜRGLAS:

Hochhitzebeständiges Keramikglas, am Rand hinterdrückt. Und immer in maximaler Größe für viel Sicht auf die Flammen.

sechs



AUSSENLUFTANSCHLUSS:

Verbrennungsluft wird über einen Stutzen zugeführt, der ganz einfach auch nach außen geführt werden kann. Alle Kamineinsätze sind serienmäßig für einen Außenluftanschluss vorbereitet!

sieben



WÄRMESPEICHERSYSTEM:

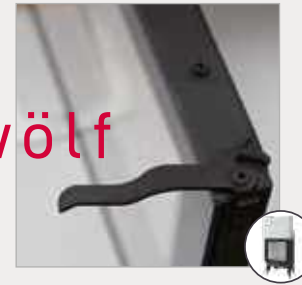
Vorbereitet für den Anbau von Wärmespeichersystemen, z. B. das patentierte Heat Memory System. Natürlich können auch Aufsatzspeicher und Nachheizflächen angeschlossen werden.

acht



VERBRENNUNGSLUFTFÜHRUNG:
Entscheidend für eine emissionsarme Verbrennung und saubere Scheiben. Mit nur einem Bedienelement werden nacheinander Sekundärluft (Scheibenspülung) und Primärluft geöffnet – Fehlbedienung ausgeschlossen!

zwölf



SCHWENKMECHANISMUS:
Schiebetüren können zu Reinigungszwecken auch aufgeklappt werden – dazu ist kein Werkzeug notwendig!

neun



TÜRANSCHLAG:
Standard links, kann auf Wunsch einfach auf rechts geändert werden.

drei
zehn



TÜRGRIFFE:
Elegante Form, edle Oberfläche – Klapp- und Schiebetürgriffe sind in mattchrom (Standard), schwarz, mattchrom mit Nussholzeinlage und schwarz mit schwarzer Holzeinlage erhältlich.

zehn



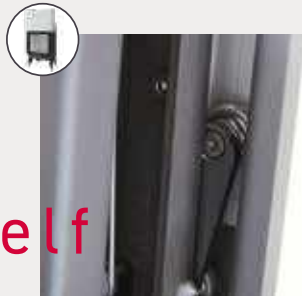
SELBSTVERRIEGELNDE TÜREN:
Unsere Klapptüren sind nicht nur selbstschließend, sondern auch selbstverriegelnd! Das bringt nicht nur höheren Bedienkomfort, sondern auch mehr Sicherheit. Besonders wichtig auch, wenn raumluftunabhängig geheizt werden soll.

vier
zehn



SCHWARZER KERAMOTT:
Einige Modelle sind auch mit schwarzer Keramott Feuerraumauskleidung verfügbar

elf



SCHIEBETÜRFÜHRUNGEN:
Besonders geräuscharm und laufruhig. Gegengewichte sorgen für leichte Handhabung.

fünf
zehn



DIBT GEPRÜFT:
Viele unserer Geräte werden auch mit Brief und Siegel vom DIBT – DEUTSCHES INSTITUT FÜR BAUTECHNIK geprüft.

45 K**55 K****65 K****65 S****75 K****TECHNISCHE DATEN**

Türrahmenbreite	450 mm	550 mm	650 mm	650 mm	750 mm
Türrahmenhöhe	510 / 570 / 680 mm	510 / 570 mm	510 / 570	510 / 570 mm	390 / 570 mm
Türformen	gerade	gerade	gerade	gerade	gerade
Klapptüre	serienmäßig	serienmäßig	serienmäßig	-	serienmäßig
Schiebetür	-	-	-	serienmäßig	-

MASSE

Breite (Einbaumaß Korpus)	505 mm	605 mm	739 mm	739 mm	839 mm
Tiefe	471 mm	471 mm	516 mm	537 mm	516 mm
Höhe	1245-1445 / 1305-1505 / 1415-1615 mm	1245-1445 / 1305-1505 mm	1245-1445 / 1305-1505 mm	1245-1445 / 1305-1505 mm	1125-1325 / 1305-1505 mm
Gewicht	95 / 100 / 110 kg	107 / 112 kg	120 / 127 kg	168 / 178 kg	118 / 139 kg
Rauchrohrabgang	ø 160 mm	ø 160 mm	ø 180 mm	ø 180 mm	ø 180 mm

LEISTUNG

Nennwärmeleistung lit. EN 13229	6 kW	7 kW	8 kW	8 kW	10 kW
Energieeffizienzklasse	A +	A +	A +	A +	A +
Abgasmassenstrom	5,14 / 5,2 / 5,2 g/s	6,01 / 6,17 g/s	7,74 / 6,76 g/s	7,74 / 6,76 g/s	8,13 / 7,7 g/s
Abgastemperatur	354 / 371 / 387 °C	313 / 351 °C	298 / 317 °C	298 / 317 °C	313 / 330 °C
Mindestförderdruck	12 PA	12 PA	12 PA	12 PA	12 PA
Staubemissionen	≤ 27 mg/m ³	≤ 39 mg/m ³	≤ 38 mg/m ³	≤ 35 mg/m ³	≤ 40 mg/m ³
Wirkungsgrad	80,9 / 80,9 / 80,8 %	82 / 80,1 %	80,5 / 80 %	81 / 80 %	81,9 / 82 %

75 S**80x64 S 2.0****120x45 S 2.0****45 K II****TECHNISCHE DATEN**

Türrahmenbreite	750 mm	800 mm	1200 mm	450 mm
Türrahmenhöhe	390 / 570 mm	640 mm	450 mm	510 mm
Türformen	gerade	gerade	gerade	gerade
Klapptüre	-	-	-	serienmäßig
Schiebetür	serienmäßig	serienmäßig	serienmäßig	-

MASSE

Breite (Einbaumaß Korpus)	839 mm	1044 mm	1444 mm	473 mm
Tiefe	537 mm	550 mm	550 mm	600 mm
Höhe	1125-1325 / 1339-1539 mm	1360-1560 mm	1170-1370 mm	1243-1443
Gewicht	161 / 194 kg	280 kg	316 kg	124 kg
Rauchrohrabgang	ø 180 mm	ø 180 mm	ø 180 mm	ø 160 mm

LEISTUNG

Nennwärmeleistung lit. EN 13229	10 kW	10 kW	13 kW	6 kW
Energieeffizienzklasse	A +	A +	A +	A +
Abgasmassenstrom	8,13 / 7,7 g/s	8,28 g/s	14,88 g/s	5,52 g/s
Abgastemperatur	313 / 300 °C	312 °C	254 °C	292 °C
Mindestförderdruck	12 PA	12 PA	13 PA	12 PA
Staubemissionen	≤ 40 mg/m ³	≤ 24 mg/m ³	≤ 30 mg/m ³	≤ 23 mg/m ³
Wirkungsgrad	82 %	80,5 %	81 %	80,2 %

75x39 K II



75 S II



80x64 S II



38x38x57 K



55X55X..K



TECHNISCHE DATEN

Türrahmenbreite	750 mm	750 mm	800 mm	380 mm	550 mm
Türrahmenhöhe	390 mm	390 / 510 mm	640 mm	570 mm	510 / 570 mm
Türformen	gerade	gerade	gerade	Ecke 90°	Ecke 90°
Klapptüre	serienmäßig	-	-	serienmäßig	serienmäßig
Schiebetür	-	serienmäßig	serienmäßig	-	-

MASSE

Breite (Einbaumaß Korpus)	773 mm	848 mm	1044 mm	409 mm	579 mm
Tiefe	511 mm	527 mm	565 mm	409 mm	579 mm
Höhe	1124-1324 mm	1123-1323 mm / 1284-1484 mm	1360-1560 mm	1093-1293 mm	1230-1430 mm / 1290-1490
Gewicht	130 kg	186 / 202 kg	269 kg	72 kg	105 kg / 109 kg
Rauchrohrabgang	ø 180 mm	ø 180 mm	ø 180 mm	ø 150 mm	ø 180 mm

LEISTUNG

Nennwärmeleistung lit. EN 13229	10 kW	10 / 12 kW	10 kW	5 kW	7 kW
Energieeffizienzklasse	A +	A +	A +	A +	A
Abgasmassenstrom	7,26 g/s	7,3 / 13,07 g/s	8,43 g/s	5 g/s	7,5 g/s
Abgastemperatur	331 °C	331 / 252 °C	291 °C	273 °C	330 °C
Mindestförderdruck	12 PA	12 / 13 PA	12 PA	12 PA	14 PA
Staubemissionen	18 mg/m³	≤ 30 mg/m³	≤ 21 mg/m³	≤ 20 mg/m³	≤ 40 mg/m³
Wirkungsgrad	82 %	82 / 81 %	80,4 %	82 %	78,9 %

63x40x42 K 2.0



63x40x42 S 2.0



63x40x51 S 2.0



69x49x57 S 2.0



TECHNISCHE DATEN

Türrahmenbreite	630 mm	630 mm	630 mm	690 mm
Türrahmenhöhe	420 mm	420 mm	510 mm	570 mm
Türformen	Ecke 90°	Ecke 90°	Ecke 90° links / rechts	Ecke 90° links / rechts
Klapptüre	serienmäßig	-	-	-
Schiebetür	-	serienmäßig	serienmäßig	serienmäßig

MASSE

Breite (Einbaumaß Korpus)	675 mm	720 mm	720 mm	780 mm
Tiefe	445 mm	490 mm	490 mm	580 mm
Höhe	1137-1337 mm	1137-1337 mm	1359-1559 mm	1384-1584 mm
Gewicht	126 kg	169 kg	185 kg	231 kg
Rauchrohrabgang	ø 150 mm	ø 150 mm	ø 150 mm	ø 180 mm

LEISTUNG

Nennwärmeleistung lit. EN 13229	8 kW	8 kW	12 kW	12 kW
Energieeffizienzklasse	A +	A +	A +	A +
Abgasmassenstrom	7,65 g/s	7,65 g/s	12 g/s	12,42 g/s
Abgastemperatur	230 °C	230 °C	283 °C	260 °C
Mindestförderdruck	10 PA	10 PA	10 Pa	12 PA
Staubemissionen	30 mg/m³	30 mg/m³	27 mg/m³	≤ 29 mg/m³
Wirkungsgrad	82 %	82 %	81,6 %	82 %

89x49x.. S



48x51x51 S3



48x72x51 S3



64x33x51 S3



Notizen

TECHNISCHE DATEN

Türrahmenbreite	890 mm	480 mm	480 mm	640 mm
Türrahmenhöhe	570 mm	510 mm	510 mm	510 mm
Türformen	Ecke 90° links / rechts	3-seitig	3-seitig	3-seitig
Klapptüre	-	-	-	-
Schiebetür	serienmäßig	serienmäßig	serienmäßig	serienmäßig

MASSE

Breite (Einbaumaß Korpus)	977 mm	496 mm	496 mm	656 mm
Tiefe	568 mm	629 mm	839 mm	449 mm
Höhe	1389-1589 mm	1376-1514 mm	1376-1514 mm	1371-1509 mm
Gewicht	222 kg	202 kg	254 kg	199 kg
Rauchrohrabgang	ø 180 mm	ø 180 mm	ø 180 mm	ø 150 mm

LEISTUNG

Nennwärmeleistung lit. EN 13229	12 kW	10 kW	15 kW	10 kW
Energieeffizienzklasse	A +	A +	A +	A +
Abgasmassenstrom	10,2 g/s	11,96 g/s	17,32 g/s	11,86 g/s
Abgastemperatur	307 °C	231 °C	270 °C	261 °C
Mindestförderdruck	12 PA	12 PA	12 PA	12 PA
Staubemissionen	≤ 26 mg/m³	≤ 25 mg/m³	≤ 30 mg/m³	≤ 29 mg/m³
Wirkungsgrad	80 %	82 %	80 %	80 %

75x35x45 S3



65x51 K



VUUR DRIE 60



VUUR DRIE 80



TECHNISCHE DATEN

Türrahmenbreite	750 mm	650 mm	635 mm	835 mm
Türrahmenhöhe	450 mm	510 mm	510 mm	570 mm
Türformen	3-seitig	gerade	3-seitig	3-seitig
Klapptüre	-	serienmäßig	-	-
Schiebetür	serienmäßig	-	serienmäßig	serienmäßig

MASSE

Breite (Einbaumaß Korpus)	786 mm	704 mm	635 mm	835 mm
Tiefe	469 mm	494 mm	557 mm	592 mm
Höhe	1252-1390 mm	1254-1454 mm	1347-1397 mm	1467-1517 mm
Gewicht	218 kg	202 kg	230 kg	312 kg
Rauchrohrabgang	ø 150 mm	ø 180 mm	ø 180 mm	ø 180 mm

LEISTUNG

Nennwärmeleistung lit. EN 13229	10 kW	12 (75%) kW	12 kW	15 kW
Energieeffizienzklasse	A +	A +	A +	A +
Abgasmassenstrom	11,49 g/s	12 g/s	11,4 g/s	14,8 g/s
Abgastemperatur	263 °C	265 °C	276 °C	254 °C
Mindestförderdruck	12 PA	12 PA	12 PA	12 PA
Staubemissionen	≤ 30 mg/m³	24 mg/m³	28 mg/m³	28 mg/m³
Wirkungsgrad	80 %	82 %	≥ 80 %	≥ 80 %

NEUHEIT & DESIGNKAMINE

WENZ DESIGN

NEU! BACKFACH für Kamineinsätze



MIU 75 MIT KLAPPTÜRE (TUNNEL) Designkamin / Bausatz



MIU XTRA 75 MIT KLAPPTÜRE Designkamin / Bausatz



KERA XTRA 45 MIT KLAPPTÜRE Designkamin / Bausatz



TECHNISCHE DATEN

Türrahmenbreite	-	-	-	-
Türrahmenhöhe	-	-	-	-
Türformen	gerade	-	-	-
Klapptüre	serienmäßig	serienmäßig	serienmäßig	serienmäßig
Schiebetür	-	-	-	-

MASSE

Breite	550 mm	1820 mm	1820 mm	680 (1020) mm
Tiefe	466 mm	511 mm	570 mm	600 mm
Höhe	353 mm	1620 mm	1620 mm	1600 mm
Gewicht	52,3 kg	1001 kg	1078 kg	340 kg
Rauchrohrabgang	je nach KE (Dm160 bzw. Dm180)	ø 180 mm	ø 180 mm	ø 160 mm

LEISTUNG

Nennwärmeleistung lit. EN 13229	-	10 kW	10 kW	6 kW
Energieeffizienzklasse	-	A +	A +	A +
Abgasmassenstrom	-	8,1 g/s	8,1 g/s	5,9 g/s
Abgastemperatur	-	313 °C	313 °C	354 °C
Mindestförderdruck	-	12 PA	12 PA	14 Pa
Staubemissionen	-	36 mg/Nm ³ (13% O ₂)	28 mg/Nm ³ (13% O ₂)	24 mg/Nm ³ (13% O ₂)
Wirkungsgrad	-	80,9 %	81,9 %	80,9 %

MÖGLICH BEI den Kamineinsatz-Modellen:
45x51K, 45x57K, 45x68K, 55x51K, 55x57K,
65x51K, 65x57K, 75x39K, 75x57K



verputzt

ZUBEHÖR MIU & MIU XTRA:

- Feuertisch links /rechts
- Rost mit Aschekasten
- Klapptürgriff flach mattchrom/Holz braun, schwarz/Holz schwarz (optional) schwarz (optional)
- Luftsteller schwarz (optional)



verputzt

ZUBEHÖR KERA XTRA:

- Holzlagerfach links oder rechts anbaubar
- Keramikset für Kera mit und ohne Holzlagerfach
- KE kurz Aschekasten + Rost (45 - 55)
- Klapptürgriff flach mattchrom/Holz braun (optional), schwarz/Holz schwarz (optional), schwarz (optional)
- Luftsteller schwarz (optional)



Ofenservice

IHRE VORTEILE BEIM WARTUNGSVERTRAG:

- **Sicherer Betrieb** des Ofens durch jährliche Kontrolle aller sicherheitsrelevanten Bauteile
- **Emissions- und brennstoffsparendes Heizen**, dank eines Ofens, der immer in einem technisch einwandfreien Zustand ist (Öfen mit einer optimalen Dichtheit verursachen bis zu 10x weniger Emissionen im Vergleich zu undichten Geräten)
- **Kostensparend** da teuren Reparaturen vorgebeugt werden kann
- **Nützliche Hinweise** zum Benutzerverhalten vom Fachmann

→ **Paket Basic:** Wartung für entsprechendes Ofen-Modell* Euro 220,-

→ **Paket Plus:** wichtige Verschleißteile wie Dichtungen und Rost im Preis enthalten* Euro 270,-

→ **Paket Premium:** Ersatzteile im Preis enthalten* Euro 295,-

** bei sachgemäßer Benutzung des Ofens. Kosten für eine Wartung fallen jährlich an. Preisänderungen vorbehalten. (Alle Preise inklusive MwSt.)*


AUSTROFLAMM

Weitere Informationen zum Wartungsvertrag unter:

www.austroflamm.com/wartungsvertrag

**BEI FRAGEN WENDEN SIE SICH GERNE AN DAS
AUSTROFLAMM SERVICE-TEAM:**

Austroflamm Service GmbH & Co.KG, Austroflamm-Platz 1

A-4631 Krenglbach, T: +43 7249 46443-0

service@austroflamm.com, www.austroflamm.com



PRODUKT REGISTRIEREN - *Garantie* SICHERN!

Einfach auf unserer Homepage registrieren -
perfekt für Service- und Garantiesicherheit:

<https://www.austroflamm.com/de/service/produktregistrierung>





AUSTROFLAMM

Austroflamm Kamineinsätze werden weltweit über den Fachhandel vertrieben. Besuchen Sie unsere Homepage für weitere Informationen.

AUSTROFLAMM GmbH / Austroflamm-Platz 1, A-4631 Krenglbach / T: +43 7249 46443-0, info@austroflamm.com / www.austroflamm.com

